

FDV-DOKUMENTASJON

Erhard dyse tilbakeslagsventil type EDRV.

FA6550, DN 80 – 600

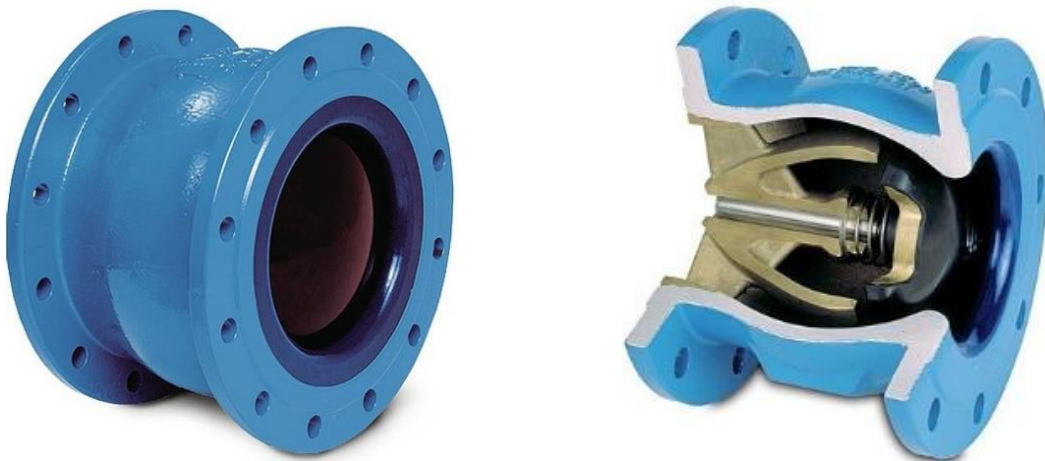
FDV-dok. er kun å regne som et supplement til datablad og monteringsanvisning

Produktbeskrivelse

ERHARD NON SLAM-dyse tilbakeslagsventil type EDRV har et kompakt design. Disken er gummiert og har en fjærassistert, kort aksial bevegelse. Ventilen er myktettende og har emaljert sete. Den lukker svært hurtig, har minimalt trykktap og ingen korrosjonsproblemer.

Bruksområde

Ventilen er beregnet for råvann, drikkevann og rensset avløpsvann.



Montering

Før montering skal rørledningen gjennomspyles og være fri for fremmedlegemer som kan skade sete og ventil. Påse at ventilen monteres slik at den enkelt kan betjenes og vedlikeholdes. Ventilen monteres mellom flenser. Den kan monteres både horisontalt og vertikalt. Det skal benyttes flenspakninger mellom ventil og rørflenser, og egnede bolter og muttere med skiver for å beskytte eposkybelegget. Flensene skal være parallelle og sentrisk i samme plan, og det er viktig å ikke trekke til boltene for hardt.

Ved montering av ventilen bør avstanden mellom rørledningsflensene være 15-20 mm større enn ventilens byggelengde, slik at skader unngås og for at flenspakninger kan legges i mellom.

FDV-DOKUMENTASJON

Erhard dyse tilbakeslagsventil type EDRV.

FA6550, DN 80 – 600

FDV-dok. er kun å regne som et supplement til datablad og monteringsanvisning

Vi anbefaler samme dimensjon på tilbakeslagsventilen som pumpens utløpsflens. Da oppnås høyere strømningshastighet og dermed optimal drift. Hvis tilbakeslagsventilen blir montert direkte på pumpens utløpsflens, kan uregelmessig strømning og vibrasjoner ha negative effekter på ventilens drift. Derfor anbefaler vi en avstand på min. 5 - 7 x DN (spesielt for hastighetskontrollerte pumper) eller en minste hastighet på 2 m/s for å sikre at ventilen er helt åpen.

- Krav til rettstrekk før tilbakeslag er 5 x diameter på ventil.
- Dimensjonering/beregning av tilbakeslagsventil er å anbefale for hvert prosjekt.

Betjening / drift

Ventilen er en strømningsstyrt tilbakeslagsventil med sentrert og aksialt beveget gummiert dyse. Dette i kombinasjon med emaljert sete gjør at den fint oppnår lekkasjekravet i DIN 3230.

Ventilen begynner å åpne fra starthastighet og er helt åpen ved en hastighet på ca. 2 m / sek.

Ventilen er i standard utførelse beregnet for installasjon i både horisontale og vertikale oppstrøms rørledninger. Men den kan også leveres for vertikal nedstrøms rørledning og andre spesialapplikasjoner på forespørsel.

Service / vedlikehold

Visuell inspeksjon eller reparasjon av ventilen må ikke utføres før røret der ventilen står er stengt av og gjort trykkløst.

